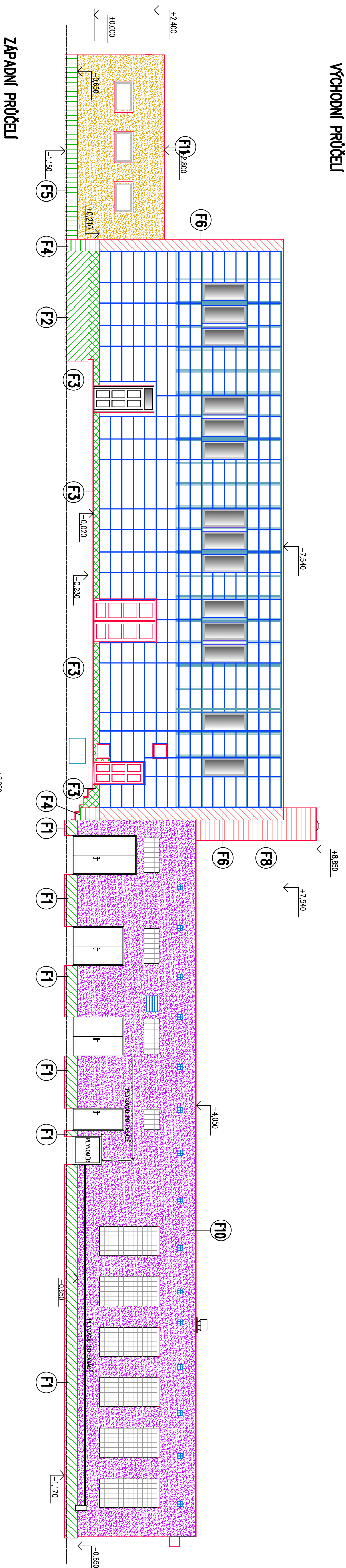
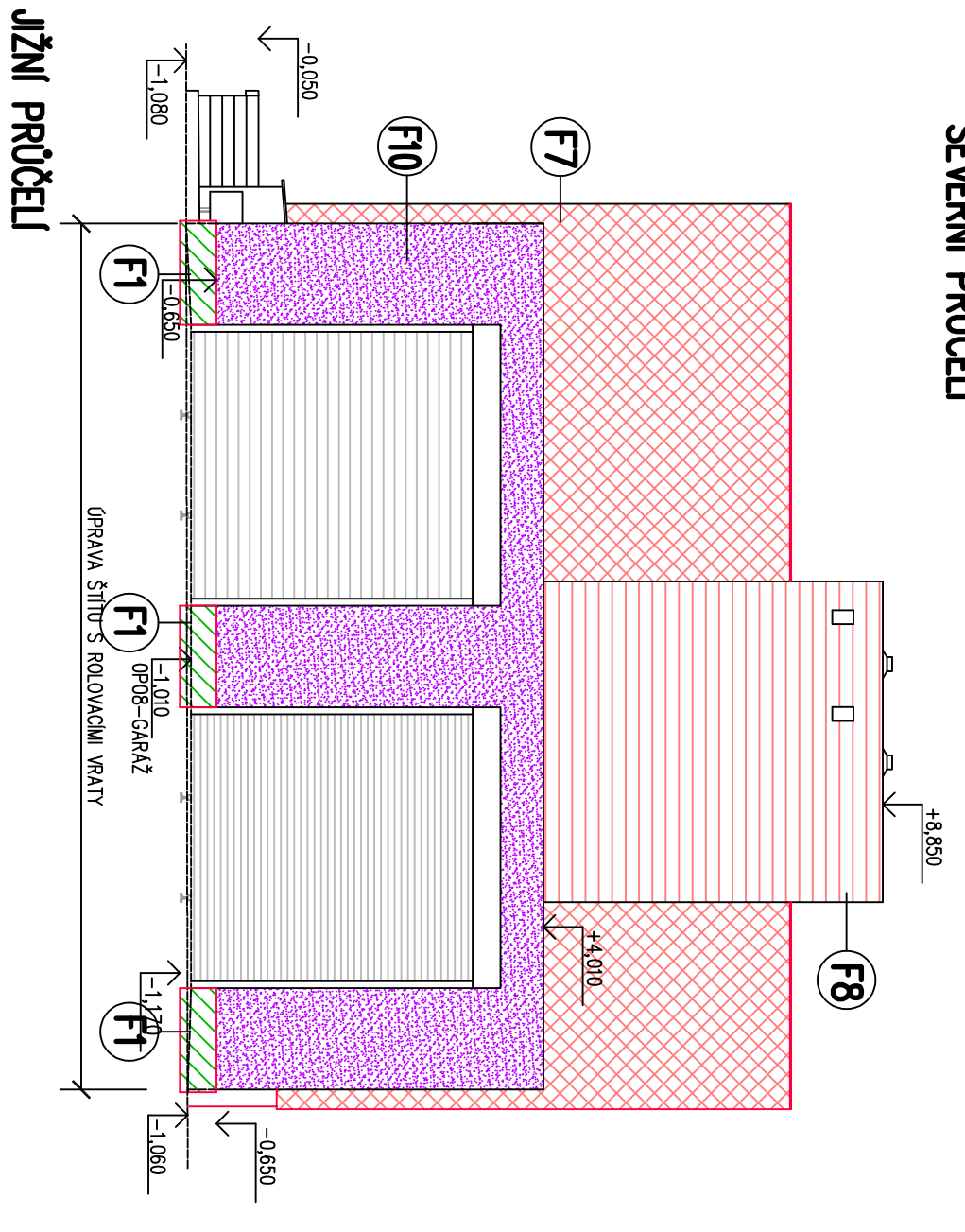


## VÝCHODNÍ PRŮČELÍ



## SEVERNÍ PRŮČEL



### LEGENDA PLOCH FASÁDY

- |           |   |   |   |
|-----------|---|---|---|
| <b>F1</b> |  | ZAPLETEN PÁSKOJ DESKAM YPS TL. 50 mm<br>IZDAČE SOKUJ JENOPOLNIZAN ČASTI BUDOVY V MÍSTĚ POJANÉHO KARBONOVÉHO OBKIDU<br>- STAVAJD SOKVOJE ZDVOJ Z PLATVCH ČHEJ NEBET ZAKIDOVÉ PÁSKU<br>- (BEZ STAVAJD OUKIN NA POJANOVÍ OBKIDU Z KARBONOVÉHO PÁSKU)<br>- VYZIDUJÁ KÁRIZDÁ DO TĚLU MEBERHĚHN ELASTIK<br>- PEBERACIÓN MÁTER - MEBERHĚHN MÁR<br>- REKORACIÓN OUKINÁ MEBERHÁS MAMOLUJU NA GIRONI BUDOVICHU UPRAVACHÉHO TERÉNU V PATY BUDOVY                 | TL. min 4 mm                                  |
| <b>F2</b> |  | ZAPLETEN PÁSKOJ DESKAM YPS TL. 20 mm<br>IZDAČE SOKUJ JENOPOLNIZAN ČASTI BUDOVY V MÍSTĚ POJANÉHO RÁMPY<br>- OBHODVÁNE PEBESTUČIČE ŽE ZDVOJ I.P.E. (VINY NEPESTUČE)<br>- (BEZ STAVAJD OUKIN NA DEKOVÁNÍ OBKIDU Z KARBONOVÉHO PÁSKU)<br>- VYZIDUJÁ KÁRIZDÁ DO TĚLU MEBERHĚHN ELASTIK<br>- PEBERACIÓN MÁTER - MEBERHĚHN MÁR<br>- REKORACIÓN OUKINÁ MEBERHÁS MAMOLUJU NA GIRONI BUDOVICHU UPRAVACHÉHO TERÉNU V PATY BUDOVY                                 | TL. 20 mm<br>TL. min 4 mm                     |
| <b>F3</b> |  | ZAPLETEN PÁSKOJ DESKAM YPS TL. 100 mm<br>IZDAČE SOKUJ DVOUDVOJIZAN ČASTI BUDOVY V MÍSTĚ POJANÉHO KARBONOVÉHO OBKIDU<br>- STAVAJD SOKVOJE ZDVOJ Z PLATVCH ČHEJ NEBET ZAKIDOVÉ PÁSKU<br>- (BEZ STAVAJD OUKIN NA POJANOVÍ OBKIDU Z KARBONOVÉHO PÁSKU)<br>- VYZIDUJÁ KÁRIZDÁ DO TĚLU MEBERHĚHN ELASTIK<br>- PEBERACIÓN MÁTER - MEBERHĚHN MÁR<br>- REKORACIÓN OUKINÁ MEBERHÁS MAMOLUJU NA GIRONI BUDOVICHU UPRAVACHÉHO TERÉNU V PATY BUDOVY                | TL. min 4 mm                                  |
| <b>F4</b> |  | ZAPLETEN PÁSKOJ DESKAM YPS TL. 100+40 mm - ČELKOVÁ TL. 240 mm<br>IZDAČE SOKUJ DVOUDVOJIZAN ČASTI BUDOVY V MÍSTĚ PEBESTUČIČICH ROHŮ<br>- STAVAJD SOKVOJE ZDVOJ Z PLATVCH ČHEJ NEBET ZAKIDOVÉ PÁSKU<br>- (BEZ STAVAJD OUKIN NA POJANOVÍ OBKIDU Z KARBONOVÉHO PÁSKU)<br>- VYZIDUJÁ KÁRIZDÁ DO TĚLU MEBERHĚHN ELASTIK<br>- PEBERACIÓN MÁTER - MEBERHĚHN MÁR<br>- REKORACIÓN OUKINÁ MEBERHÁS MAMOLUJU NA GIRONI BUDOVICHU UPRAVACHÉHO TERÉNU V PATY BUDOVY | TL. min 4 mm<br>TL. 100+40 mm<br>TL. min 4 mm |
| <b>F5</b> |  | ZAPLETEN PÁSKOJ DESKAM YPS TL. 60 mm<br>IZDAČE SOKUJ PEBSTAVARÝ S ČEKÁČI<br>- SOKVOJE ZDVOJ Z BUDOVICHU DÍČU A ČHEJ POJACHÉHU )<br>- VYZIDUJÁ KÁRIZDÁ DO TĚLU MEBERHĚHN ELASTIK<br>- PEBERACIÓN MÁTER - MEBERHĚHN MÁR<br>- REKORACIÓN OUKINÁ MEBERHÁS MAMOLUJU NA GIRONI BUDOVICHU UPRAVACHÉHO TERÉNU V PATY BUDOVY   | TL. 60 mm<br>TL. min 4 mm                     |

## DESKY EPS

- [illegible]

## POZNÁMKA

**POZNÁMKA**  
DESKY JSÚ BUDUJÚ POUŽITÝ V FASÁDY DVOUPODLAŽNÍ ČISTI NA OSTRÍKOVÝCH ZÓNACH V MIESTE MAPIROVANI N  
LOCHODU STRECHU JEDNODUPLOZNAČNÍ ČÁSTI A TO DO VŠAKY 250 mm NAD POVACH ATIKY NEBO STRECHU

# POZNÁMKA

## POZNÁMKA

## PŘÍPRAVNÉ PRÁCE PŘED ZATEPLENÍM

- KOTVENÍ ZATEPLOVACHO SYSTÉMU**  
 PREŠNÝ TYP HMOŽNICE BUDE URČEN NA ZÁKLADE TÁHOVÝCH ZKUSŮK !!!!!!!  
 PRO POTŘEBY POLIČKOVÉHO ROZPOČTU A VKRAJŮ VYBER JE NÁVZÁJNĚ :
- BUDE PROVĚŘENO OSTRÁNĚNÍ NESOLIDNÝCH OMÍTEK Z PLOCHÝ FASÁDY - ODHADEM 10%
  - CELÁ FASÁDA BUDE OČIŠŤOVANA TLAKOVÝM UMÝTÍM

# KOTVENÍ ZATEPLOVACÍHO SYSTÉMU

PŘESNÝ TYP HMOŽDINEK BUDE URČEN NA ZÁKLADĚ JAHOVÝCH ZKOUŠEK .....  
PRO POTŘEBY POLOŽKOVÉHO ROZPOČTU A VÝKAZU VÝMĚR JE NAVRŽENA :

Z DŮVODU ZAMEZENÍ VZNIKU tzv. BERUŠEK JE NAVRŽEN SYSTÉM SE ZÁTKAMI !!!!!!!!!!!!!

**SYSTÉM SE ZÁTKAMI !!!!!!!!!!!!!**

**DLE STANDARDŮ SŽ BUDE POUŽITA "CHYTRÁ OMITKA"  
MODIFIKOVANÁ SILIKONOVÁ OMITKA S FOTOKATALYTICKÝM  
EFEKTEM např. weberpals extraClean active**

## BAREVNÉ ŘEŠENÍ

ODSTINÝ BAREV PRÍZPUSOBI BAREVNÉMU REŠENÍ REKONSTRUOVANÉHO OBJEKTU SZ NA UL. ÚSTECKÁ č.p.1805/888  
BAREVNÉ REŠENÍ OBJEKTU JE VZOR BAREVNÉHO REŠENÍ FASÁDY OBJEKTU TO


## PLOCHY FASÁDY BEZ IZOLACE PS DESKAMI

- PŘÍPRAVNE PRÁCE PŘED NOVÝMI OMÍTKAMI**  
 – BUDE PROVEDENO ODSTRANĚNÍ NESOUDRŽNÝCH OMÍTEK Z PLOCHÝ STAVAJÍCÍ FASÁDY – ODHÁDEM 10  
 – CELÁ FASÁDA BUDE OČISTĚNA TLAKOVÝM OMÝTÍM

# PŘÍPRAVNÉ PRÁCE PŘED NOV

- BUDE PROVEDENO ODSTRANENÍ NESOUDRŽNÝCH OMÍTK
- CELÁ FASÁDA BUDE OČIŠŤENÁ TLAKOVÝM OMÝTÍM

100

 OPRAVA HLAVNÍCH PLOCH FASÁDY JEDNOPODLAŽNÍ ČÁSTI  
- DOPLEČENÍ JADROVÝCH OMÍTEK VE VYBOURANÝCH PLOCHÁCH ( ODHADEM 10%)  
- VZTUŽNÁ MŘÍŽKA DO CEMENTOVÉHO TĚLU VE WEBERIERM KLASIK V CELE PLOŠE  
PŘIJATÝM NA ÚČTU  
PŘEDPISY: 1000/2002

1. *Journal of the American Medical Association*, 2000; 283: 2689-2695.

- VYZUJUNA MRIZKA DO CEMENTOVITEHO INELU WEBERHERM KLASIK V CELE PLOSE.
- PENETRAČNI NÁTER – WEBERPAS PODKLAD
- PROBÁRĚNÁ TENKOVSTVÝA OMÍTKA WEBERPAS EXTRACLEAN ACTIVE – ZRNITOST 1,5 mm

## OPRAVY LUXFEROVÝCH OKEN

- BUDE PROVEDENA OPRAVA SPÁROVÁNÍ
- PĚCHAT BUDDU UCISIENT ILAKOVYM
- BUDE PROVEDENA OPRAVA SPÁROVÁNÍ

U POLOŽEK, KDE JSOU POUŽITÝ OBCHODNÍ NÁZVY SE JEDNÁ POUZE O INFORMACI, LZE POUŽÍT VÝROBKY SE STEJNÝMI PARAMETRY !

[illegible]